



# AUTOMATIC DOOR

## Instruction Set

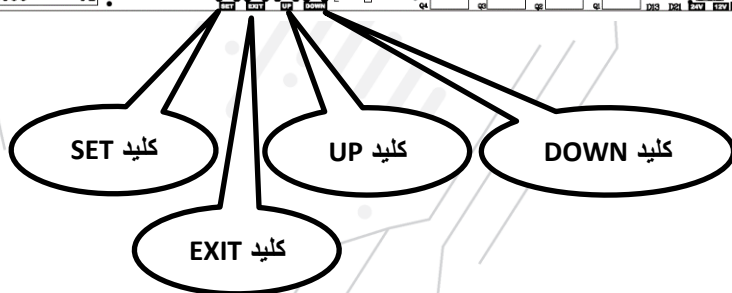
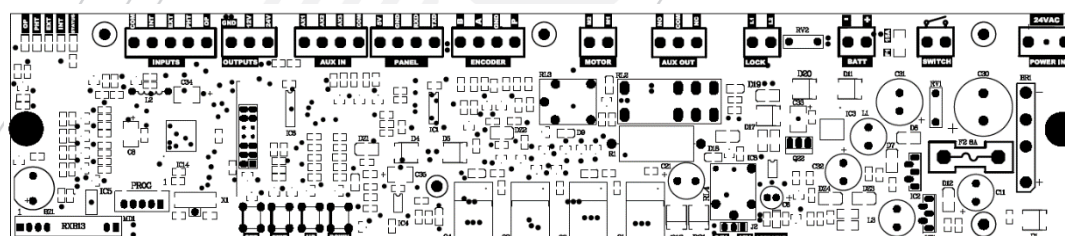


## دستورالعمل مدارفرمان درب اتومات مدل برانش

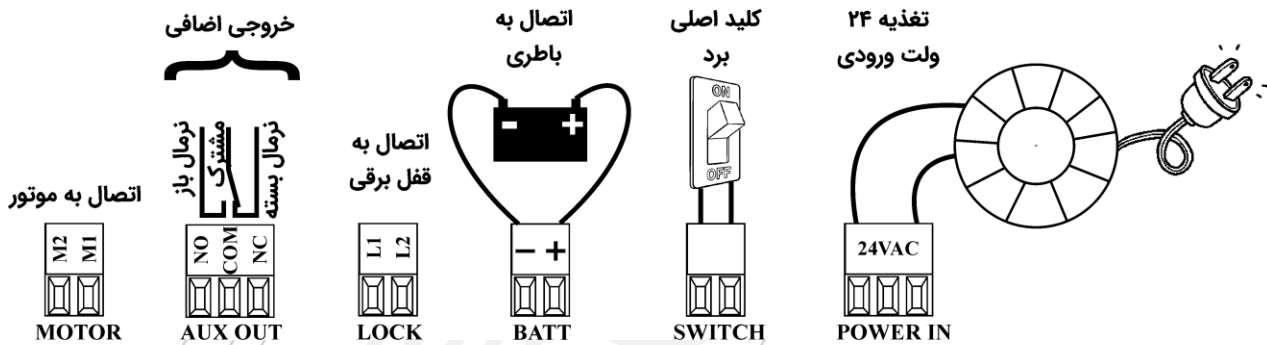
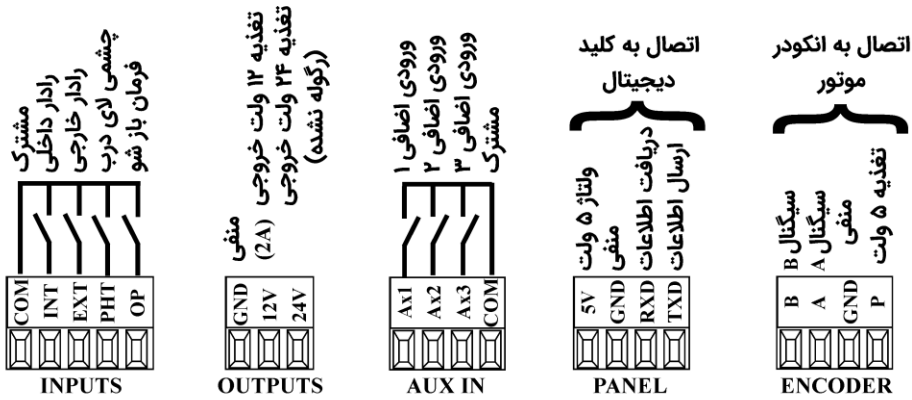
### قابلیت ها:

- برنامه ریزی مجزا سریع و ساده توسط نمایشگر LCD.
- قابلیت حرکت با شیب آرام در باز شدن و بسته شدن و ورود به سرعت آهسته.
- قابلیت اتصال به سیستم BMS و پرده هوا.
- قابلیت شارژ اتوماتیک باطری.
- قابلیت فعال سازی کلمه عبور و تغییر آن.
- قابلیت کار با ۲۰ عدد ریموت لرنینگ (۱۲۰ عدد کلید ریموت) بدون نیاز به کلید ۶ حالت

### شماتیک برد:



## مشخصات ترمینالها:



### خروجی ها:

#### موتور:

موتور از نوع *Brush* با ولتاژ ۲۴ یا ۴۰ ولت میباشد.

#### کلید دیجیتال:

جهت اتصال کلید دیجیتال میباشد.

#### قفل برقی:

جهت را اندازی قفل برقی ۲۴ ولت یا ۱۲ ولت در مدهای مختلف کاری.

## خروجی رله AUXOUT:

یک رله همه منظوره که اگر مد پرده هوا در منو فعال شود به منظور اتصال به پرده هوا استفاده میگردد.

## خروجی های ولتاژ:

خروجی با ولتاژ ۱۲ ولت ۲ آمپیر و ۲۴ ولت رگوله نشده (حدود ۲۸ ولت) ۲ آمپیر.

## اتصال باطری:

جهت اتصال و شارژ باطری استفاده میشود.

## فرمانهای ورودی:

**INT:** فرمان رادار داخلی جهت باز شدن درب .

**EXT:** فرمان رادار خارجی جهت باز شدن درب .

**PHT:** فرمان چشم بین درب میباشد. منطق و فعال کردن آن در منوی تنظیمات چشم میباشد.

**OP:** فرمان باز شدن درب که به ریموت متصل میشود.

**AX1:** ورودی اضافی .(استفاده خاص).

**AX2:** ورودی اضافی .(استفاده خاص).

**AX3:** ورودی اضافی .(استفاده خاص).

**ENCODER:** جهت اتصال انکودر موتور.

**SWITCH:** جهت قطع و وصل برق کلی مدار شامل ترانس و باطری.

## فیوزها:

F1: فیوز ۱۵ آمپر جهت اتصال باطری.

F2: فیوز ۸ آمپر جهت قطع برق کل مدار در مواقع اضطراری.

توجه: از بستن سیم به جای فیوز جدا خودداری فرمائید.

## نمایشگر:

یک عدد LCD کاراکتری ۲\*۸ جهت تنظیمات پارامترها .

## تاج سوئیچها:

SET : جهت ورود به منوهای اصلی .

EXIT : جهت خروج از منو ها.

UP : جهت افزایش و فعال کردن پارامترها.

DOWN : جهت کاهش و غیرفعال کردن پارامترها.

## **برنامه ریزی خودکار حرکت موتور :**

اگر سیستم را برای بار اول راه اندازی میکنید ،برق در دستگاه رو قطع کنید و درپها را به صورت دستی در قسمت وسط تنظیم کنید و سپس برق را به مدار متصل کنید ، سیستم به صورت اتوماتیک وارد حالت تنظیم خودکار میشود. در این لحظه عبارت LEARNING به روی نمایشگر نمایش داده میشود و باید درب بسته شود و عبارت Closing به روی نمایشگر نمایان گردد (اگر درب باز می شود جای سیمهای موتور را برعکس کنید) در قسمت P: که نمایانگر تعداد پالسهای شمارش شده توسط انکودر است باید عدد صفر نوشته شود. اگر قدرت موتور کم بود و یا قادر به حرکت نبود با فشردن و نگه داشتن کلید UP سرعت را افزایش دهید و پس از رسیدن به سرعت دلخواه کلید UP را رها کنید ، توسط کلید DOWN میتوان سرعت برنامه ریزی را کاهش داد. در صورت نمایان شدن پیغام ERR DIR ENCODER جای سیمهای A و B انکودر را تعویض کنید.

پس از بسته شدن کامل درب و یا برخورد با مانع ، موتور متوقف شده و درب باز میشود و عبارت Opening بروی نمایشگر نمایان شده و در قسمت P: عدد در حال افزایش باید نمایان شود. اگر قدرت موتور کم بود و یا قادر به حرکت نبود با فشردن و نگه داشتن کلید UP سرعت را افزایش دهید و پس از رسیدن به سرعت دلخواه کلید UP را رها کنید ، توسط کلید DOWN میتوان سرعت برنامه ریزی را کاهش داد. پس از رسیدن درب به انتها ، موتور متوقف شده و در انتها عبارت LEARNING FINISHED به منظور پایان کار نمایش داده میشود. این تنظیم در حافظه سیستم ذخیره میگردد.

### **روش کار:**

پس از دریافت فرمان رادار داخلی (INT) یا خارجی (EXT) درب باز میشود و مطابق با تنظیمات انجام شده در منوی تنظیمات (Setup) در مکان تنظیم شده (OpSlowPo) و با شیب تنظیم شده (Deceler) وارد سرعت آهسته تنظیم شده (Open LSp) میشود و پس از طی پالس های تنظیم شده در زمان تنظیم خودکار متوقف میگردد.

پس از طی زمان توقف (Pause Ti) درب شروع به بسته شدن میکند و در مکان تنظیم شده (CLSlowPo) و با شیب تنظیم شده (Deceler) وارد سرعت آهسته تنظیم شده (Close LSp) میشود و پس از طی پالس های تنظیم شده در زمان تنظیم خودکار متوقف میگردد.

اگر در هنگام بسته شدن شیء جلوی چشم بین درب قرار گیرد ، در صورت فعال بودن در منوی تنظیمات (Photo)، درب متوقف شده و مجدداً باز میشود.

اگر پارامتر Obstacle فعال باشد، هنگامی که درب در حال بسته شدن است و در انتهای مسیر به مانع برخورد میکند ، درب متوقف شده و سپس باز میگردد.

اگر پارامتر Obstacle غیرفعال باشد ، اگر در هنگام بسته شدن در انتهای کار درب به مانع برخورد کند همانجا متوقف میگردد و باز نمیشود.

اگر در هنگام حرکت سیستم تشخیص جریان کشی بیش از ۵ آمپر را دهد به صورت خودکار سرعت و در نتیجه جریان را کاهش داده تا به حد نرمال برسد و اگر همچنان جریال بالا بود پیغام Hi Current یا Over Current را میدهد و پس از سه بار تکرار مداوم پیغام Cur Limit را داده و سیستم قفل میشود تا برق قطع و صل مجدد گردد. میزان جریان دهی به موتور را میتوان توسط پارامتر CrashPow در منوی Setup بصورت درصد تنظیم کرد.

سیستم دارای قفل موتور الکترونیکی میباشد و بدین صورت که وقتی درب بسته است ، اگر شخص اقدام به باز کردن درب بکند موتور در جهت مخالف به درب فشار وارد میکند تا مانع از باز شدن درب کند. از آنجایی که این عمل میتواند باعث جریان کشی بیش از حد مجاز و آسیب دیدن مدار گردد ، لذا در این پروسه وقتی جریان کشی بیش از حد مجاز رسید ، جهت جلوگیری از صدمه دیدن مدار ، موتور اتوماتیک میشود. برای اماکنی که حفاظتی میباشد ، پیشنهاد میگردد از قفل مکانیکی موتور استفاده شود.

## مدهای کاری:

### ۱- حالت نرمال (AUTO):

این مد ، حالت کار عادی سیستم است.

### ۲- حالت نیمه باز (Partial):

در این مد میتوان درب را به میزان دلخواه باز کرد. در منوی MODE و در قسمت تنظیمات Partial میتوان اندازه باز شدن درب را به صورت درصد میتوان تنظیم کرد.

### ۳- حالت شب (Night):

در این مد درب به میزان تنظیم شده در حالت نیمه باز ، باز میشود و رادار خارجی هم عمل نمیکند (یکطرفه) و پس از بسته شدن قفل را فعال میکند. هر ریموتی که روی این مد تعریف شود فقط فرمان باز شدن را میدهد و منجر به تعویض مد و ورود به مد شب نمیشود.

#### ۴- حالت یک طرفه (Oneway):

در این مد درب فقط از داخل باز میشود و رادار خارجی غیر فعال میگردد.

#### ۵- حالت دائم باز (Open):

در این مد پس از فرمان باز شدن درب به صورت دائم باز میماند.

#### ۶- حالت دائم بسته (Close):

در این مد درب فقط با فرمان OP (فرمان خارجی) باز میگردد و رادار داخلی و خارجی غیر فعال میگردد.

لازم به توضیح است که تمامی مدهای فوق در منوی تنظیمات (Mode) موجود میباشند و همچنین از طریق صفحه کیبورد (پنل) میتوان مد دلخواه را تنظیم کرد.



### منوی تنظیمات:

#### ۱- تبدیل به حالت کارخانه ای (Default):

با ورود به این قسمت میتوان سیستم را ریست و تبدیل به حالت کارخانه ای کرد. در این صورت تمامی مقادیر پارامترها به مقدار پیش فرض تبدیل میشوند.

#### ۲- راه اندازی (Setup):

تمامی پارامترهای مربوط به تنظیمات حرکت درب در این قسمت وجود دارد.



**Open HSp**: تنظیم سرعت تند در باز شدن.

**Close HSp**: تنظیم سرعت تند در بسته شدن.

**Open LSp**: تنظیم سرعت آهسته در باز شدن.

**Close LSp**: تنظیم سرعت آهسته در بسته شدن.

**OpSlowPo**: تنظیم نقطه شروع شیب کند شونده در باز شدن.

**CLSlowPo**: تنظیم نقطه شروع شیب کند شونده در بسته شدن.

**Pause Ti**: تنظیم زمان توقف در هنگام باز بودن.

**RampEnd**: تنظیم نقطه پایانی شیب کند شونده در باز و بسته شدن.

**PulseReset**: تنظیم درصد صفر کردن پالسها.

**Obstacle**: فعال و غیر فعال کردن برگشت درب در هنگام برخورد با مانع .

**CrashPow**: تنظیم ، میزان جریان کشی موتور .

**Buzzer**: فعال و غیر فعال کردن بازر روی برد اصلی و کلید دیجیتال حرفه ای.

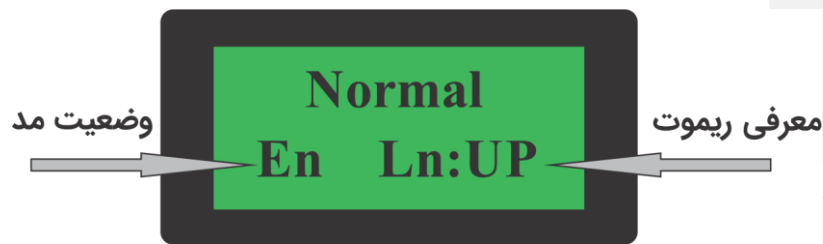
### ۳- مدهای کاری و معرفی ریموت (Mode):

جهت ورود به مدهای کاری ، لازم به ذکر است که هم از این روش و هم از طریق کلید دیجیتال ، میتوان به مدها دسترسی داشت. مدهای کاری عبارتند از:

" "Close " "Open " "Oneway" "Night" "Partial" "Normal" "

با ورود به منوی MODE MENU میتوان مدهای کاری را تعویض کرد. برای این کار کافیه روی هر مدی که هستید دکمه UP را یکبار بفشارید تا آن مد En گردد (Di غیر فعال ، توسط کلید DOWN). برای معرفی ریموت به هر مد باید دکمه UP را ۴ ثانیه فشرده نگه دارید تا عبارت LEARNING در صفحه LCD نمایان شود. حال دکمه ریموت دلخواه را که میخواهید به این مد معرفی کنید بفشارید تا سیستم ، ریموت را با دادن

پیام OK، در حافظه ذخیره کند. برای رفتن به مد بعدی کافیه دکمه SET را بفشارید و عملیات فوق را تکرار کنید. برای خروج و ذخیره دکمه Exit را بفشارید.



#### ۴- قفل برقی (Lock):

منوی Lock شامل چهار گزینه Status, Logic, Mode, Record میباشد.

در منوی Status (وضعیت)، میتوان قفل را بصورت حالت (AUTO) اتوماتیک و یا (ON) دائم فعال انتخاب کرد. در حالت AUTO قفل برقی فقط در مدهای Close, Oneway, Night فعال می شود و در بقیه مدها غیر فعال است. در حالت ON قفل برقی در همه مدها فعال میباشد.

در منوی Logic میتوان منطق عملکرد قفل یعنی در حالت قفل ولتاژ به قفل اعمال نشود (NO) و یا در حالت قفل ولتاژ به قفل اعمال شود (NC) را انتخاب کرد.

در منوی Mode میتوان حالت لحظه ای (Momentary) یا دائمی (Permanent) را انتخاب کرد. در حالت لحظه ای پس از حرکت درب، به مدت ۱ ثانیه قفل تحریک شده و قطع میگردد ولی در حالت دائمی در کل مسیر حرکت قفل فعال است.

در منوی Record میتوان از قفلهایی که برای باز و بسته شدن باید پلاریته ولتاژ اعمالی به قفل عوض گردد، استفاده کرد.

#### ۵- باطری (Battery):

منوی Battery شامل دو گزینه Charger, Voltage میباشد.

در منوی Charger میتوان شارژر را فعال یا غیر فعال کرد و در منوی Voltage میتوان ولتاژ باطری را مشاهده کرد. در این مدار از باطری ۲۴ ولت (دو عدد ۱۲ ولت بصورت

سری) ۱/۳ ، 4.5 ، ۷/۲ آمپر ساعت استفاده کرد. بدیهی است هر چه آمپر ساعت باطری بالا می‌رود زمان شارژ باطری بیشتر می‌شود.

در زمان شارژ جریان شارژ کنترل می‌گردد.

#### ۶- چشمی (Photo):

منوی Photo شامل دو گزینه Status , Logic میباشد.

در منوی Status میتوان چشم بین درب را فعال یا غیر فعال کرد و در منوی Logic میتوان منطق آن یعنی درحالت عادی باز (NO) یا بسته بودن (NC) آن را انتخاب کرد. در هنگام بسته شدن اگر ورودی چشم (PH) فعال شود ، منجر به باز شدن درب میگردد.

#### ۷- خروجی اضافی (AUX):

یکی از زیر منوهای AUX منوی AirCond میباشد که برای فعالسازی خروجی پرده هوا استفاده میشود. این خروجی دارای سه کنتاکت NO و NC و COM که فاقد ولتاژ است، می‌باشد. با فعال کردن این منو توسط دکمه UP ، پس از باز شدن درب خروجی رله فعال میگردد و پس از بسته شدن کامل ، قطع میگردد.

#### ۸- تنظیم اتوماتیک (Auto Set):

با وارد شدن به این منو وارد تنظیم خودکار درب می‌شوید که مراحل کار در قسمت برنامه ریزی خودکار حرکت موتور در قسمت فوق ذکر شده است.

#### ۹- تنظیمات ریموت کنترل (Remote)

با ورود به زیر منو EraseAll در این منو میتوان اطلاعات کلیه ریموتهایی را که به برد اصلی معرفی شده اند (بجز پنل) را پاک کرد. (قابل توجه است که میتوان تعداد ۱۲۰ عدد کلید ریموت علاوه بر کلید دیجیتال به برد اصلی معرفی کرد). برای معرفی ریموت به برد اصلی باید به قسمت MODE MENU مراجعه کنید.

## ۱۰- تست حرکت موتور (Test):

در این قسمت و تو سط کلیدهای Up و Down میتوان جهت حرکت موتور را تست کرد. درب با فشردن کلید Up باید باز و با فشردن کلید Down باید بسته شود. در این لحظه تعداد پالسهای انکودر در خط دوم نمایش داده میشود که در جهت باز شدن پالسها افزایش و در جهت بسته شدن پالسها کاهش میابند. اگر عکس این عمل انجام میشود باید جای سیمهای موتور را تعویض کرد.



## ۱۱- تست حرکت موتور (IO TEST):

در این منو میتوان تمامی ورودیها ، خروجی قفل برقی ، خروجی AUX و ولتاژ باطری را تست کرد. در خط اول عبارت IEPO نوشته شده که حرف I معرف ورودی رادار داخلی و حرف E معرف رادار خارجی و حرف P معرف چشمی لای درب و O معرف فرمان باز شو میباشد که با تحریک هر ورودی کلمه I زیر حرف مربوطه نمایان میشود. با فشردن کلید UP و DOWN خروجی قفل برقی با تعویض پلاریته ، تحریک میشود که از آن برای تست قفل برقی در هنگام نصب میتوان استفاده کرد. همچنین با فشردن کلید UP و DOWN رله خروجی AUX هم یکبار تحریک میگردد. ولتاژ باطری در صورت اتصال به کانکتور مربوطه در انتهای خط اول نمایش داده میشود.



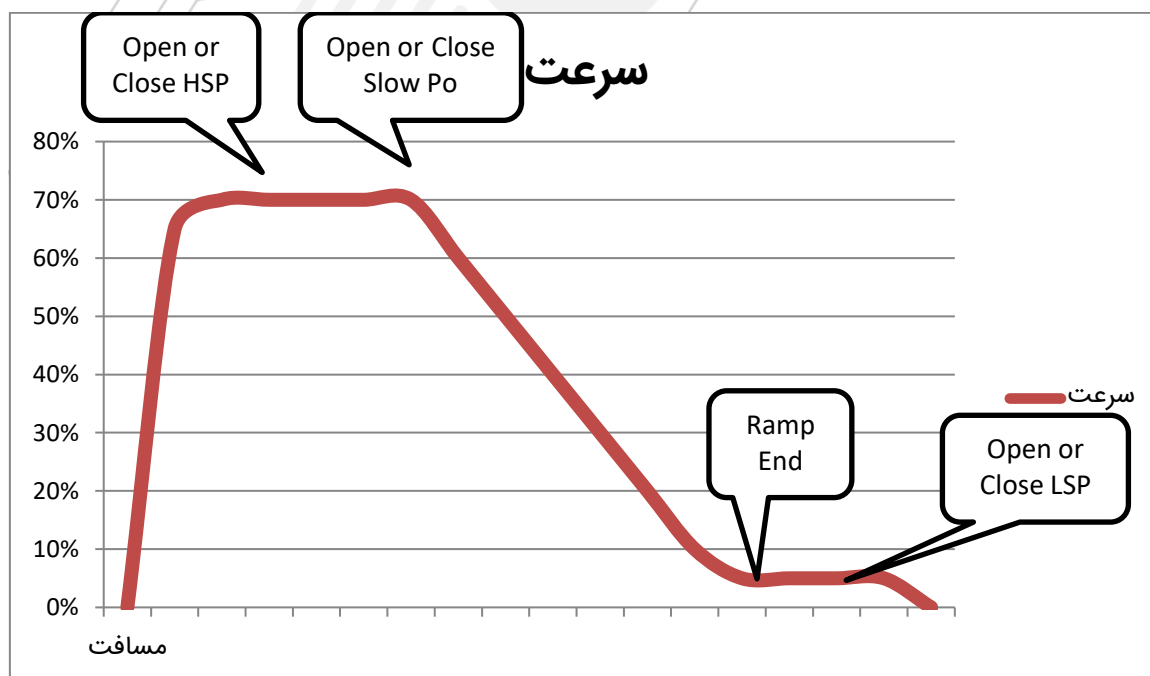
## ۱۲- کلمه عبور (PasWord):

این منو دارای دو زیر منوی Status و Pass Change میباشد. از زیر منوی Status برای فعال و غیر فعال کردن کلمه عبور ۴ رقمی و از زیر منوی Pass Change برای تعویض کلمه عبور استفاده میگردد. کلمه عبور پیش فرض ۱۱۱۱ میباشد.

## ۱۳- گزارشات (Report):

این منو دارای دو زیر منوی Counter و Register میباشد. منوی Counter تعداد کارکرد دستگاه را نشان میدهد. هر بار باز و بسته یک عدد به کانتر اضافه میکند. از منوی Register برای رجیستر شدن برد در شرکت استفاده میگردد.

## نمودار تنظیمات سرعت رفت و برگشت



### جدول تنظیمات (Setup)

پارامتر	توضیحات	واحد	حداقل	حداکثر	پیش فرض	راهنمایی
Open HSp	تنظیم سرعت تند باز شدن	درصد	۱	۱۰۰	۵۰	
CloseHSp	تنظیم سرعت تند بسته شدن	درصد	۱	۱۰۰	۴۰	
Open LSp	تنظیم سرعت آهسته باز شدن	درصد	۱	۱۰۰	۵	
CLoseLSP	تنظیم سرعت آهسته بسته شدن	درصد	۱	۱۰۰	۳	
OpSlowPo	تنظیم مکان آهسته شدن در باز شدن	درصد	۱	۱۰۰	۳۰	برای مثال ۳۰% آخر مسیر
CLSlowPo	تنظیم مکان آهسته شدن در بسته شدن	درصد	۱	۱۰۰	۳۰	برای مثال ۳۰% آخر مسیر
Pause Ti	تنظیم زمان توقف در باز بودن	ثانیه	۱	۶۰	۲	
RampEnd	تنظیم نقطه انتهای شیب در باز و بسته	درصد	۰	۵۰	۱	
PulseRst	تنظیم مکان ریست کردن پالسها	درصد	۱	۳۰	۱	
Obstacle	باز شدن پس از برخورد با مانع در دورآهسته	فعال/غیرفعال	-	-	فعال	
CrashPow	تنظیم میزان جریان کشی مجاز موتور	درصد	۵۰	۱۰۰	۷۰	
Buzzer	فعال و غیر فعال کردن صدای بازر	فعال/غیرفعال	-	-	فعال	

### جدول منوی تست (Test)

پارامتر	توضیحات	راهنمایی
Open	باز شدن درب با سرعت آهسته LSP	با فشردن دکمه UP درب با سرعت آهسته تنظیم شده در منوی Open LSP باز میشود
Close	بسته شدن درب با سرعت آهسته LSP	با فشردن دکمه DOWN درب با سرعت آهسته تنظیم شده در منوی Close LSP بسته میشود

### جدول منوی (IO Test)

پارامتر	راهنمایی
IEPOB	I=Internal Radar , E=External Radar , P=Photo Input , O=Open Input , باتحریک هر ورودی علامت ا زیر عبارات فوق روشن میشود.
UP/DOWN	با فشردن کلید UP/DOWN میتوان خروجی قفل برقی و خروجی AUX را در جهت باز و بسته تست کرد.
BATT	در این قسمت در صورت اتصال باطری به مدار ولتاژ باطری را نمایش میدهد.

### جدول تنظیمات (Mode)

پارامتر	توضیحات	حداقل	حداکثر	پیش فرض	راهنمایی
Normal	حالت کار عادی و معرفی ریموت	-	-	-	کامل باز شو و تمامی چشمها فعال است
Partial	حالت نیمه باز شو و معرفی ریموت	۱۰%	۹۰%	۵۰%	با قابلیت تنظیم مقدار باز شو
Night	حالت شب و معرفی ریموت	-	-	-	بصورت نیمه باز میشود و قفل هم فعال میکند و چشم بیرونی غیرفعال میگردد. تحریک ریموت باعث باز کردن درب میگردد.
OneWay	حالت یک طرفه و معرفی ریموت	-	-	-	فقط چشم بیرونی غیر فعال میگردد
Open	حالت دائم باز و معرفی ریموت	۱۰%	۱۰۰%	۱۰۰%	بعد از اولین فرمان، درب همیشه باز میماند
Close	حالت دائم بسته و معرفی ریموت	-	-	-	درب همیشه بسته میماند

در تمامی مدها برای معرفی ریموت، دکمه UP را ۴ ثانیه فشار دهید تا صدای بوق شنیده شود سپس دکمه ریموت مورد نظر را بفشارید تا عملیات معرفی ریموت با تایید صدای بوق به پایان برسد. برای پاک کردن ریموتها باید به منوی Remote بروید.



### جدول تنظیمات (Lock)

پارامتر	توضیحات	راهنمایی
Status	AUTO ON	در حالت AUTO فقط در حالت‌های یکطرفه و شب و دائم بسته قفل فعال است و در بقیه حالات قفل غیر فعال است در حالت ON قفل همیشه فعال است
Logic	NO,NC	NO: در زمان بسته ، ولتاژ به قفل اعمال نمیشود. NC: در زمان بسته ، ولتاژ به قفل اعمال میشود.
Mode	Moment,Perman	Moment : لحظه ای (یک ثانیه فعال در ابتدا حرکت) Perman : دائمی (در کل مسیر حرکت قفل فعال است)
Record	قفل اپراتور رکورد	فعال کردن قفل اپراتور رکورد (تعویض پلاریته قفل در باز و بسته)

### جدول تنظیمات (Battery)

پارامتر	توضیحات	راهنمایی
Charger	Enable/Disable	فعال یا غیر فعال کردن شارژر
Voltage	در این حالت ولتاژ باطری را بصورت آنلاین نمایش میدهد	در صورت اتصال باطری به کانکتور مربوطه

### جدول تنظیمات (Photo) (چشم لای درب)

پارامتر	توضیحات	راهنمایی
Status	Enable/Disable	فعال یا غیر فعال کردن چشمی لای درب
Logic	NO,NC	No: حالت عادی باز NC: حالت عادی بسته

### جدول تنظیمات (AUX) (خروجی اضافی)

پارامتر	توضیحات	راهنمایی
AirCond	Enable/Disable	فعال یا غیر فعال کردن خروجی پرده هوا

### جدول تنظیمات (AutoSet)

پارامتر	توضیحات	راهنمایی
AutoSet		با ورود به این منو سیستم وارد حالت تنظیم خودکار میشود.

### جدول تنظیمات (Remote)

پارامتر	توضیحات	راهنمایی
EraseAll		پاک کردن کل حافظه ریموت کنترل

## پیغامهای خطا

خطا	راهنمایی
ENCODER DIR ERR	جای سیمهای A و B انکودر اشتباه بسته شده. یا انکودر معیوب است
ENCODER ERROR	انکودر اصلا پالس نمیدهد.
Hi CURRENT	جریان کشی موتور بیش از حد مجاز است
Current Limit	سیستم بر اثر جریان کشی مداوم قطع کرده.
Obstract	تشخیص برخورد با مانع
SUM ERROR	مشکل ارتباط با پنل حرفه ای. سیمهای ارتباطی را چک کنید
Not Register	سیستم مشکل رجیستری دارد
PACKET ERROR	مشکل ارتباط با پنل حرفه ای. سیمهای ارتباطی را چک کنید
GETTING FAILD	مشکل دریافت اطلاعات از پنل حرفه ای. سیمهای ارتباطی را چک کنید
Transmit ERROR	مشکل ارسال اطلاعات به پنل حرفه ای. سیمهای ارتباطی را چک کنید
No Reply	عدم پاسخ از پنل حرفه ای. سیمهای ارتباطی را چک کنید

## پنل ساده مدار فرمان شیشه ای



### روش معرفی کردن ریموت :

دکمه انتخاب وضعیت را ۳ ثانیه فشرده نگه دارید تا سه بار صدای بوق شنیده شود. سپس عبارت A روی نمایشگر به صورت چشمک زن ظاهر میشود و نقطه نمایشگر با سرعت یک دهم ثانیه چشمک میزند در این لحظه میتوان هر کلید دلخواه از ریموت را به دستگاه معرفی کرد پس از معرفی ریموت صدای بوق ممتد یک ثانیه شنیده میشود و نقطه نمایشگر چشمک زن قطع میگردد. (در زمانی که نقطه نمایشگر چشمک زن هست عملیات معرفی ریموت انجام میگردد).

با فشردن مجدد دکمه انتخاب وضعیت عبارت P نمایان شده و عملیات فوق تکرار میگردد.

**دکمه ای از ریموت که به وضعیت N معرفی میشود باعث باز کردن درب در هر وضعیتی میگردد بدون اینکه مد را عوض کند.**

**بافشرده نگه داشتن دکمه ریموت که به کانال A معرفی شده به مدت ۲۰ ثانیه دستگاه ریست میگردد.**

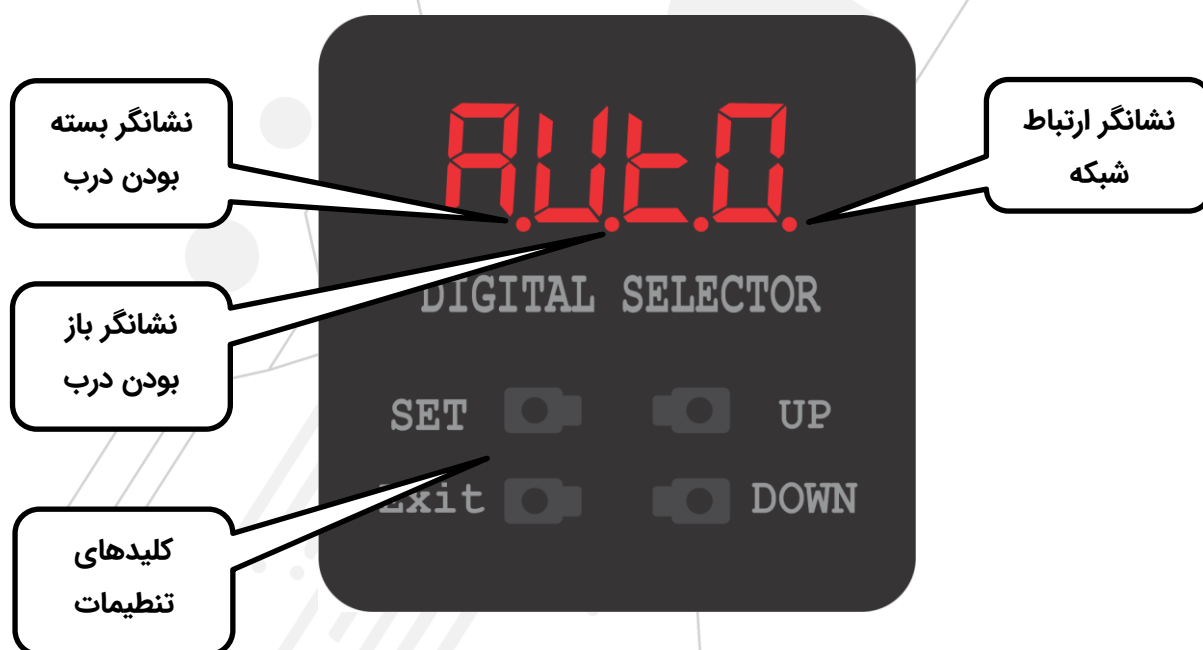
جهت بیرون آمدن از منوی معرفی ریموت کلید انتخاب وضعیت را ۳ ثانیه فشرده نگه دارید.

## روش پاک کردن ریموتها :

برق دستگاه را قطع کنید سپس کلید انتخاب وضعیت را فشرده نگه دارید و برق دستگاه را وصل کنید. پس از شنیدن ۱۰ بار صدای بوق کلیه ریموتها پاک میگردند.

ظرفیت حافظه ریموت : ۲۰ عدد    نوع ریموت : لرنینگ کد    فرکانس : 433MHZ

### پنل حرفه ای مدار فرمان شیشه ای

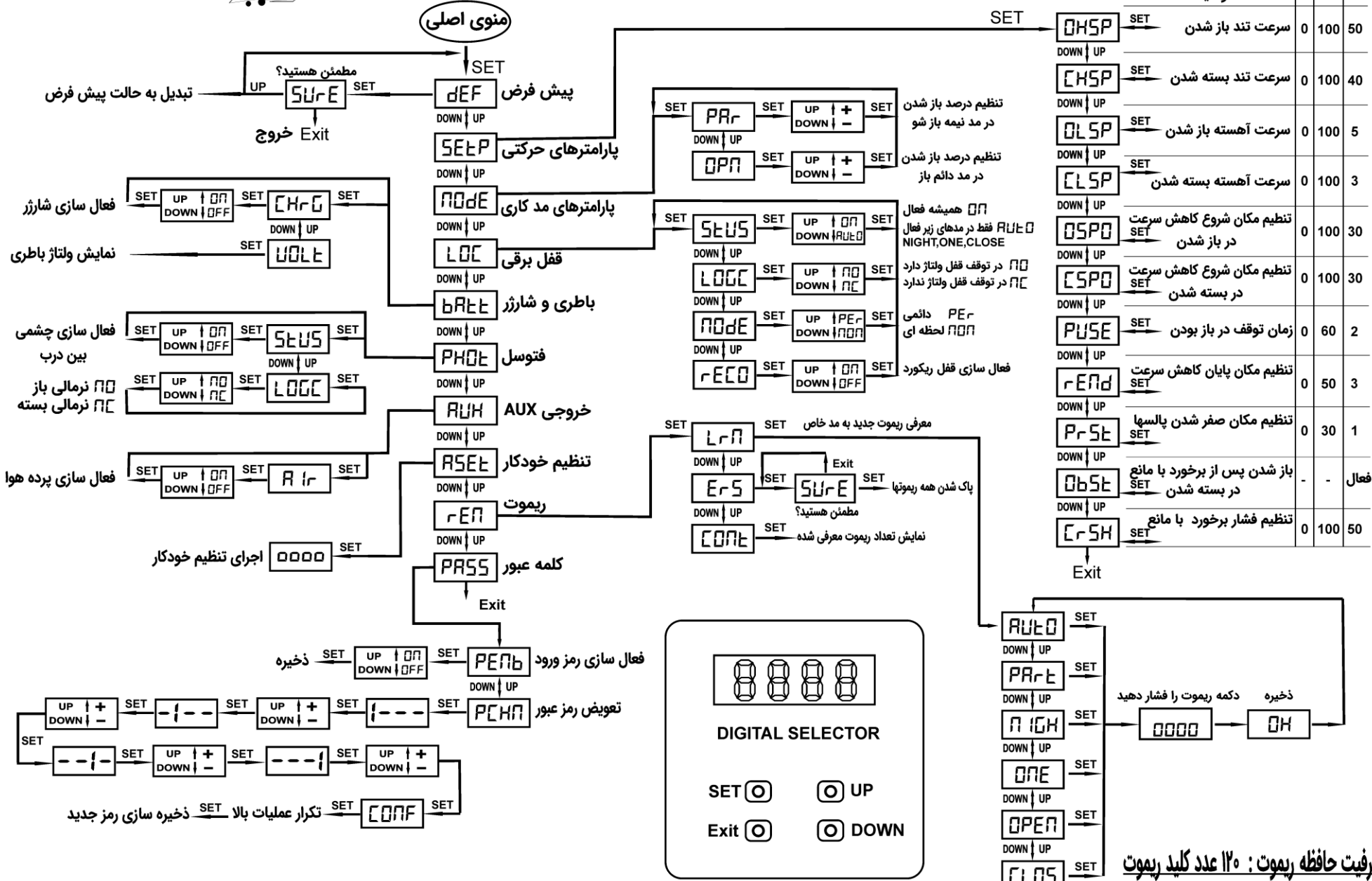


توسط این کلید دیجیتال میتوان تمامی تنظیمات سیستم را بدون مراجعه به برد اصلی انجام داد. اگر ارتباط با برد اصلی بصورت صحیح برقرار باشد نقطه نمایشگر ارتباط شبکه چشمک زن خواهد بود. برای ورود به تنظیمات باید درب در حال توقف (باز یا بسته) باشد. در حین حرکت به تنظیمات نمیتوان ورود کرد.

تعداد ۱۲۰ عدد کلید ریموت کد لرنینگ با فرکانس 433Mhz ، میتوان بر روی این پنل معرفی کرد. این ریموتها از ریموتهای برد اصلی مجزا هستند.



# تنظیمات کلید سلکتوری دیجیتال حرفه ای رامونا



توضیحات	مینیوم	ماکزیم	مقدار اولیه
سرعت تند باز شدن	0	100	50
سرعت تند بسته شدن	0	100	40
سرعت آهسته باز شدن	0	100	5
سرعت آهسته بسته شدن	0	100	3
تنظیم مکان شروع کاهش سرعت در باز شدن	0	100	30
تنظیم مکان شروع کاهش سرعت در بسته شدن	0	100	30
زمان توقف در باز بودن	0	60	2
تنظیم مکان پایان کاهش سرعت	0	50	3
تنظیم مکان صفر شدن پالسها	0	30	1
باز شدن پس از برخورد با مانع در بسته شدن	-	-	فعال
تنظیم فشار برخورد با مانع	0	100	50

ظرفیت حافظه ریموت : ۱۲۰ عدد کلید ریموت

## جدول پیامهای سیستم

نوع پیام	توضیحات	راهکار
OH	تایید	
OHK	ریموت تکراری	ریموت قبلا معرفی شده
CONF	تکرار کلمه عبور	
FULL	حافظه پر شده	
----	در انتظار پاسخ از برد اصلی	
SURE	آیا مطمئن هستید؟	
REST	ریست شدن دستگاه	با فشردن کلید ریموت مربوط به مد AUTO به مدت ۲۰ ثانیه سیستم ریست میشود
PASS	کلمه عبور	کلمه عبور را وارد کنید
r-OP	فرمان باز شدن توسط ریموت	
Err 1	خطای انکودر	سیمهای انکودر رو چک کنید
Err 2	خطای سیم بندی انکودر	جای سیمهای A,B رو جابجا کنید
Err 3	جریان کشی بیش از حد	موتور و مکانیزم را چک کنید
Err 4	برخورد با مانع	موتور و مکانیزم را چک کنید
Err 5	برد رجیستر نشده	با شرکت تماس بگیرید

## تعویض مدهای کاری توسط کلیدهای DOWN و UP

AUTO	عادی یا اتوماتیک	کامل باز شو همه چشمها فعال است
DOWN ↓ UP		
Part	نیمه باز شو	درب نیمه باز میماند و میزان باز شدن در منو تنظیم میگردد
DOWN ↓ UP		
NIGH	شب	نیمه باز شو ، قفل برقی فعال ، چشم بیرونی غیر فعال معرفی ریموت روی این مد فقط درب را باز میکند و مد را عوض نمیکند
DOWN ↓ UP		
ONE	یکطرفه	چشم بیرونی غیر فعال میگردد
DOWN ↓ UP		
OPEN	دائم باز	درب دائم باز میماند و میزان باز شدن در منو تنظیم میگردد
DOWN ↓ UP		
CLOS	دائم بسته	درب همیشه بسته میماند و قفل برقی فعال میگردد
DOWN ↓ UP		

کلمه عبور پیش فرض: 1111

تلفن خدمات: 031-32225300 09132115849