

## تنظیمات موتور سکشنال

تنظیم مقدار باز و بسته شدن درب سکشنال		
ردیف	علامت اختصاری	توضیحات
۱	P1	ابتدا درب در حالت بسته قرار داده شود. دکمه SET روی موتور را فشار داده و نگه دارید تا عبارت "P1" نمایش داده شود.
۲	OP	مجدداً دکمه SET را فشار دهید تا عبارت "OP" نمایش داده شود.
۳	OP	سپس دکمه "UP" را فشار داده و نگه دارید تا درب به مقدار دلخواه شما باز شود.
۴	CL	بعد از اینکه درب به اندازه دلخواه باز شد دوباره دکمه SET را فشار دهید تا عبارت "CL" رو صفحه نمایش رویت بشود.
۵	CL	سپس دکمه "CL" را فشار داده و نگه دارید تا درب به مقدار دلخواه شما بسته شود.
۶	OP CL	بعد از اینکه درب به اندازه دلخواه بسته شد دوباره دکمه SET را فشار دهید. پس از اتمام مراحل بالا درب بصورت خودکار باز و بسته می شود و تمامی تنظیمات اعمال شده ذخیره خواهد شد.
۷	- -	در نهایت عبارت " - - " به معنی اتمام کار نمایش داده می شود.

اضافه کردن ریموت به رسیور موتور سکشنال بارزانت		
ردیف	علامت اختصاری	توضیحات
۱	SU	ابتدا دکمه CODE را روی موتور فشار دهید تا عبارت "SU" نمایش داده شود.
۲	SU	دوبار اولین دکمه ریموت را به فاصله زمانی یک ثانیه فشار دهید تا عبارت "SU" چشمک بزند. ریموت به رسیور موتور اضافه گردید
۳	- -	در نهایت عبارت " - - " ظاهر خواهد شد. تا ۳۰ ریموت می توانید به این دستگاه معرفی کنید

پاک کردن ریموت		
ردیف	علامت اختصاری	توضیحات
۱	FU	زمانیکه ۳۰ عدد ریموت به موتور سکشنال بارزانت معرفی می نمایید عبارت "FU" روی نمایشگر ظاهر می شود که این عبارت نشانگر آن است که حافظه رسیور دستگاه پر است.
۲	SU dL	جهت پاک کردن ریموت ها دکمه CODE را فشار دهید تا ابتدا عبارت "SU" نمایش داده شود و پس از ۸ ثانیه عبارت "dL" شروع به چشمک زدن کند، در این حالت کلیه ریموت ها پاک خواهد شد.

## تنظیم قدرت موتور



ردیف	علامت اختصاری	توضیحات
۱	P1	دکمه SET روی موتور را فشار داده و نگه دارید تا عبارت "P1" نمایش داده شود.
۲	P2	دکمه UP را فشار دهید تا عبارت "P2" نمایش داده شود.
۳	F9 F1	دکمه SET را فشار دهید. سپس با فشار دادن دکمه "UP" و "DOWN" می‌توانید قدرت موتور را از "F1" تا "F9" بالا ببرید.
۴	F5	در نهایت جهت ذخیره کردن دکمه SET را فشار دهید. قدرت موتور در حالت کارخانه روی "F5" می‌باشد.

## فعال و غیر فعال کردن چشمی‌ها

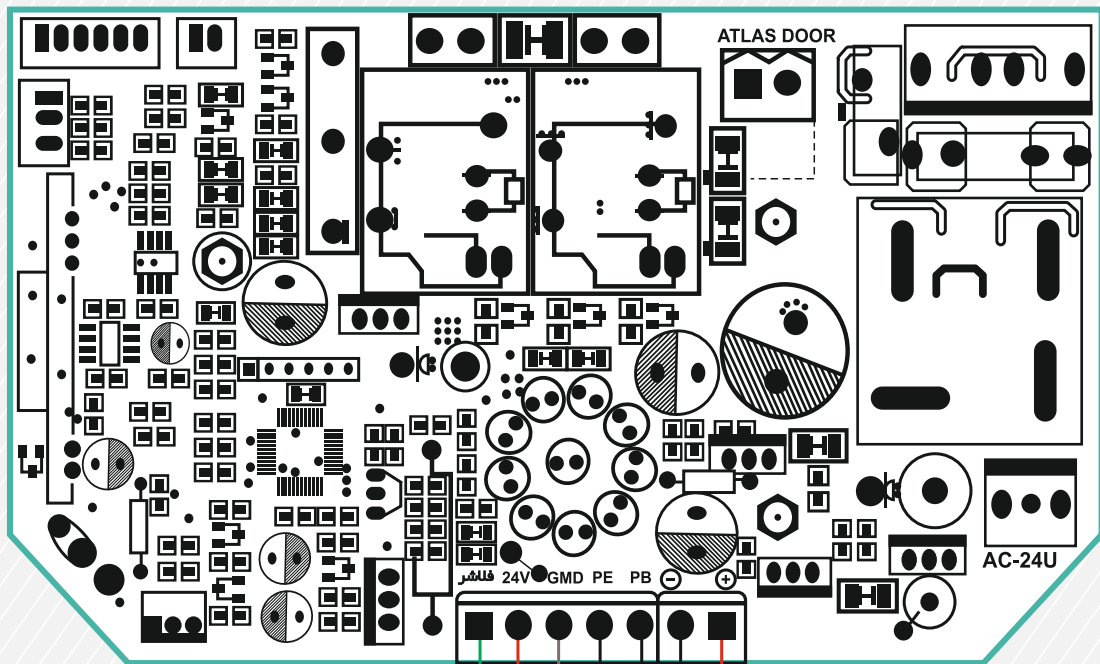


ردیف	علامت اختصاری	توضیحات
۱	P1	دکمه SET روی موتور را فشار داده و نگه دارید تا عبارت "P1" نمایش داده شود.
۲	P3	دو بار دکمه UP را فشار دهید تا عبارت "P3" نمایش داده شود.
۳	H0 H1	دکمه SET را فشار دهید. با فشار دادن دکمه "UP" عبارت "H1" نمایش داده می‌شود که این عبارت به معنی فعال کردن چشمی می‌باشد. با فشار دادن دکمه "DOWN" عبارت "HO" نمایش داده می‌شود که به معنی غیر فعال کردن چشمی می‌باشد. جهت تایید هر عبارت دکمه SET را فشار دهید.
	H0	اگر از چشمی استفاده نمی‌کنید مطمئن شوید که تنظیمات دستگاه روی حالت "HO" قرار دارد.

## تنظیم اتوماتیک بسته شدن



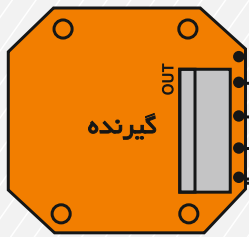
ردیف	علامت اختصاری	توضیحات
۱	P1	دکمه SET روی موتور را فشار داده و نگه دارید تا عبارت "P1" نمایش داده شود.
۲	P4	۳ بار دکمه UP را فشار دهید تا عبارت "P4" نمایش داده شود.
۳	b9	دکمه SET را فشار دهید. سپس با فشار دادن دکمه "UP" و "DOWN" می‌توانید زمان اتوماتیک بسته شدن درب را از "b0" تا "b9" یعنی از ۰ الی ۹ دقیقه تنظیم نمایید.
۴	b0	حالت "b0" به معنی صفر دقیقه و در واقع این عبارت بدین معنی است که اتوماتیک بسته شدن غیر فعال است.



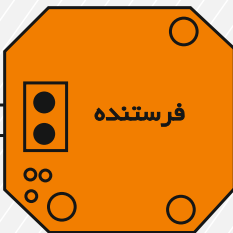
فلاشر



کلید دیواری

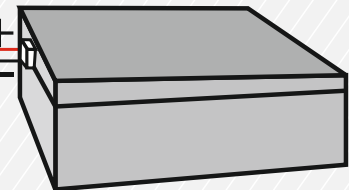


گیرنده



فرستنده

چشمی فتو سل



باتری بک آپ

